

ห้องรองเลขานุการ (3)  
เลขที่รับ 5740  
วันที่ 16 มิ.ย. 2563  
เวลา 10:11 น.



12887  
14 มิ.ย. 2563  
16.50

ฝ่ายการเจ้าหน้าที่  
เลขที่รับ 728  
วันที่ 17 มิ.ย. 2563  
เวลา 11:07

ที่ นร ๑๐๑๓.๓/๘๓

ถึง กระทรวง กรม และจังหวัด

ตามหนังสือสำนักงาน ก.พ. ที่ นร. ๑๐๑๓.๓/๘๑ ลงวันที่ ๑ เมษายน ๒๕๖๓ แจ้งแนวทางการพัฒนาข้าราชการและเจ้าหน้าที่ในช่วงสถานการณ์การแพร่ระบาดของโรคติดเชื้อไวรัส COVID – 19 พร้อมทั้งแนบ Infographic แสดง “ขั้นตอนการลงทะเบียนของข้าราชการ” มาด้วย นั้น

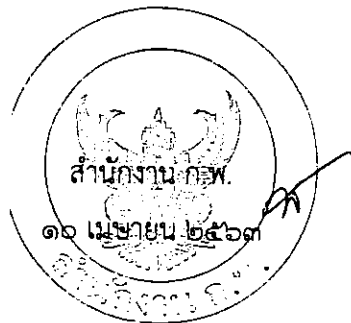
สำนักงาน ก.พ. ขอแก้ไขเบอร์โทรศัพท์ของสำนักงาน ที่ปรากฏใน Infographic แสดง “ขั้นตอนการลงทะเบียนของข้าราชการ” จาก ๐ ๒๕๗๔ ๑๐๐๐ เป็น ๐ ๒๕๔๗ ๑๐๐๐ และได้แนบ Infographic แสดง “ขั้นตอนการลงทะเบียนของข้าราชการ” ที่ได้แก้ไขเบอร์โทรศัพท์แล้ว มาพร้อมนี้ด้วย จำนวน ๒ ฉบับ

ทั้งนี้ ในช่วงของการทำงานที่บ้าน (Work From Home) สำนักงาน ก.พ. ได้เพิ่มช่องทางการติดต่อในเรื่องดังกล่าว อีก ๒ ช่องทาง ได้แก่ มือถือ ๐๙ ๖๒๘๖ ๘๒๘๐, ๐๙ ๖๒๘๘ ๗๗๔๖, ๐๙ ๖๒๑๘ ๘๘๑๘, ๐๙ ๖๑๕๔ ๔๑๓๕ และ Line ID: @idg8433y

จึงเรียนมาเพื่อโปรดทราบ

เรียน เลขานุการ (5/3)  
เพื่อโปรดทราบและพิจารณา ~~มอบหมาย~~  
ต่อไปด้วย จะเป็นพระคุณ

นางสาววิจิตรม มุลขานนท์  
ผู้อำนวยการ  
สำนักงาน ก.พ.  
15 มิ.ย. 2563



นางสาวสุภัทรา บุณเฉลิม

(นางสาวสุภัทรา บุณเฉลิม)  
รองเลขานุการ ปฏิบัติราชการแทน  
เลขาธิการคณะกรรมการอาหารและยา

16 มิ.ย. 2563

สถาบันพัฒนาข้าราชการพลเรือน  
โทร. ๐ ๒๕๔๗ ๑๐๐๐ ต่อ ๖๙๒๕, ๑๗๗๑, ๑๗๖๖  
โทรสาร ๐ ๒๕๔๗ ๑๗๘๓

นางสาวบงกชเกษ อินทชัย  
ผู้อำนวยการบุคคลชำนาญการพิเศษ  
ฝ่ายบริหารงานบุคคล

สอน หิวงษา  
เพื่อโปรดทราบและพิจารณา  
ดำเนินการต่อไปด้วย จะเป็นพระคุณ  
  
นางสาววิจิตรม มุลขานนท์  
ผู้อำนวยการ  
สำนักงาน ก.พ.  
15 มิ.ย. 2563

กองยุทธศาสตร์และแผนงาน  
เลขที่รับ..... 1731  
วันที่ 20 เม.ย. 2563  
เวลา..... 14.57 น.

ที่ สธ 1001/เอกสารส่งต่อ

เรียน ผอ.กอง / เลขานุการกรม /ผอ.กลุ่ม /ผอ.ศูนย์  
/หน.กลุ่ม

ด้วยสำนักงาน ก.พ. ได้แจ้งแนวทางการพัฒนา  
ข้าราชการและเจ้าหน้าที่ในช่วงสถานการณ์การแพร่ระบาด  
ของโรคติดเชื้อไวรัส COVID - 19 พร้อมทั้งแนบ Infographic  
แสดงขั้นตอนการลงทะเบียนของข้าราชการ (รายละเอียด  
ตามเอกสารที่แนบ)

จึงเรียนมาเพื่อโปรดทราบ และโปรดประชาสัมพันธ์  
ให้ข้าราชการในสังกัดของท่านทราบ ต่อไปด้วย จะเป็น  
พระคุณ



(นางระวีวรรณ ผดุงนันทน์)  
หัวหน้าฝ่ายการคลัง  
รักษาราชการแทนเลขานุการกรม  
20 เม.ย. 63

เรียน หัวหน้าฝ่าย..... 7

นาง ฐิติมา

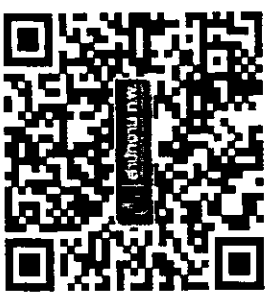
←

20 เม.ย. 2563

# 3 Steps to Online Course

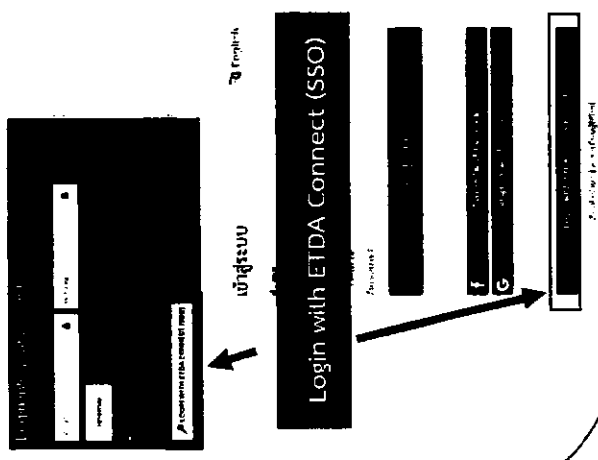
ขั้นตอนการลงทะเบียนของข้าราชการ

1: เข้าสู่ระบบและเลือกรายวิชาที่สนใจ  
จาก <https://www.ocsc.go.th/LearningPortal>  
หรือ QR Code

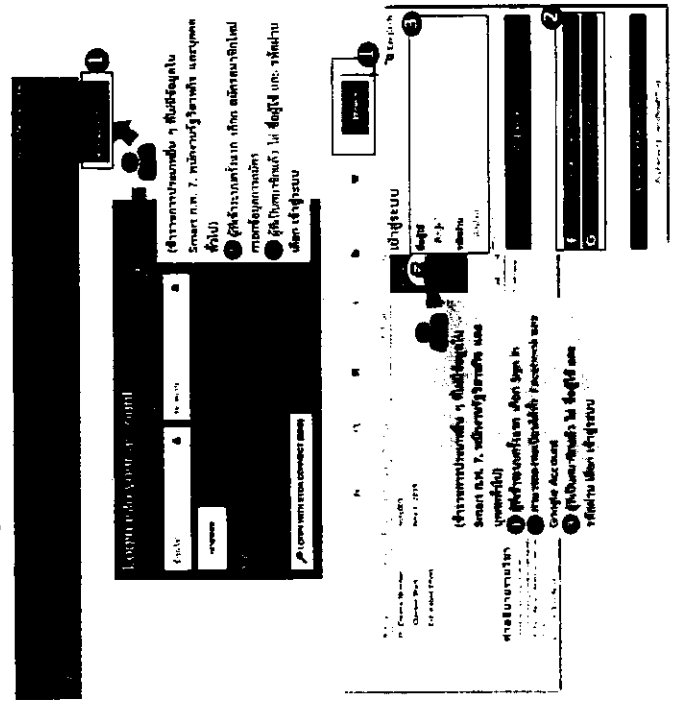


## 2: ลงทะเบียนเข้าเรียน Online

ข้าราชการพลเรือน (ที่มีฐานข้อมูลบุคคล ใน Smart ก.พ. 7) สามารถ Login เพียง หมายเลขประจำตัวประชาชน ยืนยันตัวตนเพียงครั้งเดียว (Single Sign On)\* ผ่าน ETDA connect

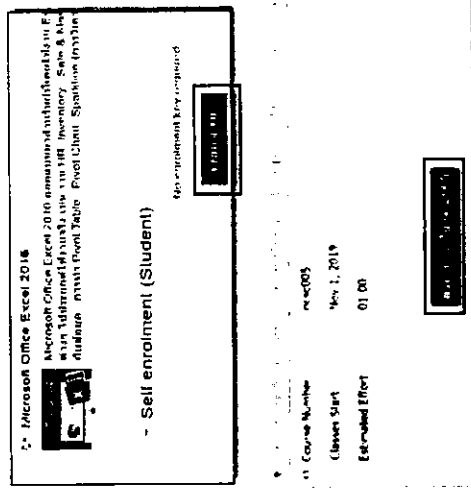


บุคลากรภาครัฐ และผู้สนใจ เข้าสู่ระบบได้ที่เมนู Learning Center เลือกเมนู "สมัครสมาชิกใหม่" หรือ "Login into your account" (OCSC Learning Space) หรือเมนู Sign In เลือก "ลงทะเบียนผู้ใช้ใหม่" หรือ "เข้าสู่ระบบ" (Thai MOOC)



## 3: เข้าสู่ระบบเรียน

✓ ยืนยันเข้าเรียนวิชาต่าง ๆ ที่สนใจ เลือก "ENROLL ME" หรือ "ลงทะเบียน"



✓ ทำแบบทดสอบก่อน และหลังเรียน (Pre Test and Post Test)

✓ ทาผล Post Test มากกว่า 60% จะได้รับประกาศนียบัตรแบบ Online

หมายเหตุ: \*(Single Sign On) เป็นระบบการลงทะเบียนยืนยันตัวตน โดยให้ผู้ใช้งานลงชื่อเข้าใช้งานระบบ (Login) เพียงแค่กรอกเลขบัตรประจำตัวประชาชน แล้วทำให้ผู้ใช้งานสามารถเข้าถึงระบบการเรียนรู้อัตโนมัติพัฒนาต่อไปได้ทุก ระบบที่เป็นเครือข่ายความร่วมมือ

สถาบันพัฒนาข้าราชการพลเรือน สำนักงาน ก.พ. โทร 0 2547 1000 ต่อ 6925 , 1766 , 1771  
โทร. 09 6286 8280 / 09 6298 7746 / 09 6218 9918 / 09 6154 4135  
อีเมล : nopponj@ocsc.go.th หรือ Line id : @idg8433y

# 3 Steps to Online Course

ขั้นตอนการลงทะเบียนของข้าราชการ



1. เข้าสู่ระบบและเลือกรายวิชาที่สนใจ

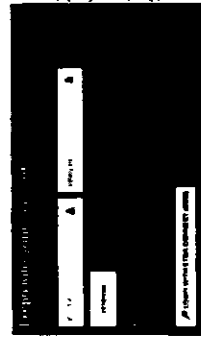
จาก <https://www.ocsc.go.th/LearningPortal>

หรือ QR Code

2. ลงทะเบียนเข้าเรียน Online

ข้าราชการพลเรือน (ที่มีฐานข้อมูลบุคคล ใน Smart ก.พ. 7) สามารถ Login เพียงใช้หมายเลขประจำตัวประชาชน ยืนยันตัวตนเพียงครั้งเดียว (Single Sign On)\*

ผ่าน ETDA connect



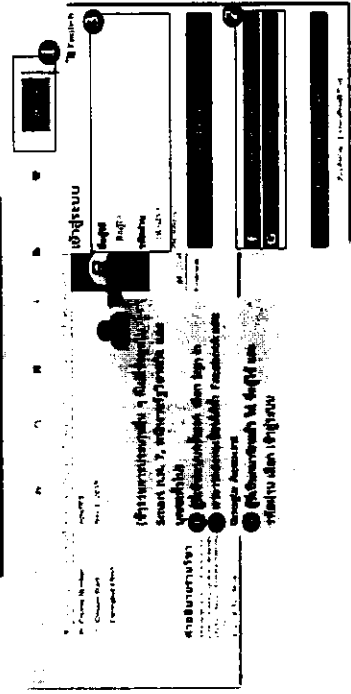
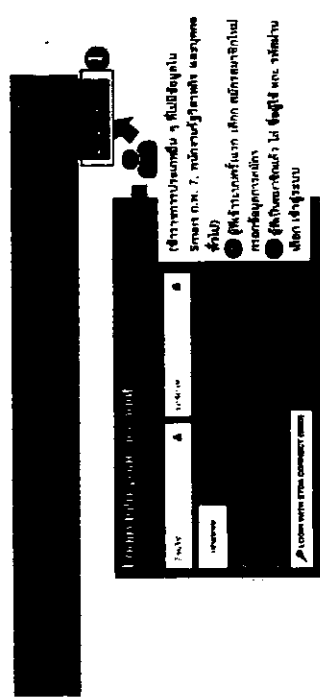
เข้าสู่ระบบ



เข้าสู่ระบบ

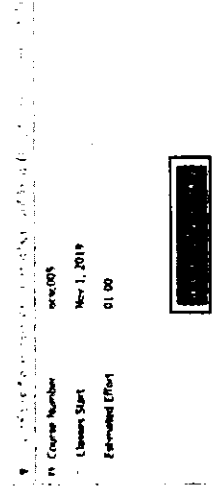
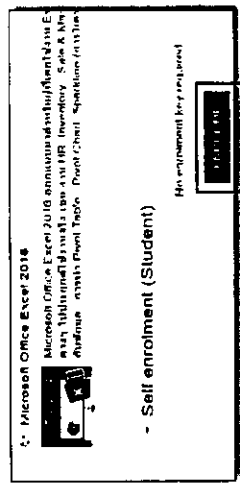


บุคลากรภาครัฐ และผู้สนใจ เข้าสู่ระบบได้เมนู Learning Center เลือกเมนู "สมัครสมาชิกใหม่" หรือ "Login into your account" (OCSC Learning Space) หรือเมนู Sign In เลือก "ลงทะเบียนผู้ใช้ใหม่" หรือ "เข้าสู่ระบบ" (Thai MOOC)



3. เข้าสู่บทเรียน

✓ ยืนยันเข้าเรียนวิชาต่าง ๆ ที่สนใจ เลือก "ENROLL ME" หรือ "ลงทะเบียน"



✓ ทำแบบทดสอบก่อน และหลังเรียน (Pre Test and Post Test)

✓ หากมีผล Post Test มากกว่า 60% จะได้รับประกาศนียบัตรแบบ Online

หมายเหตุ: \*(Single Sign On) เป็นระบบการลงทะเบียนยืนยันตัวตน โดยให้ผู้ใช้งานลงชื่อเข้าใช้งานระบบ (Login) เพียงแค่กรอกเลขบัตรประจำตัวประชาชน แล้วทำให้ผู้ใช้งานสามารถเข้าถึงระบบการเรียนรู้อัตโนมัติโดยไม่ต้องกรอกข้อมูลซ้ำเป็นครั้งคราว

สถาบันพัฒนาข้าราชการพลเรือน สำนักงาน ก.พ. โทร 0 2547 1000 ต่อ 6925 , 1766 , 1771 โทร. 09 6286 8280 / 09 6298 7746 / 09 6218 9918 / 09 6154 4135 อีเมล : nopporn.j@ocsc.go.th หรือ Line Id : @idg8439y